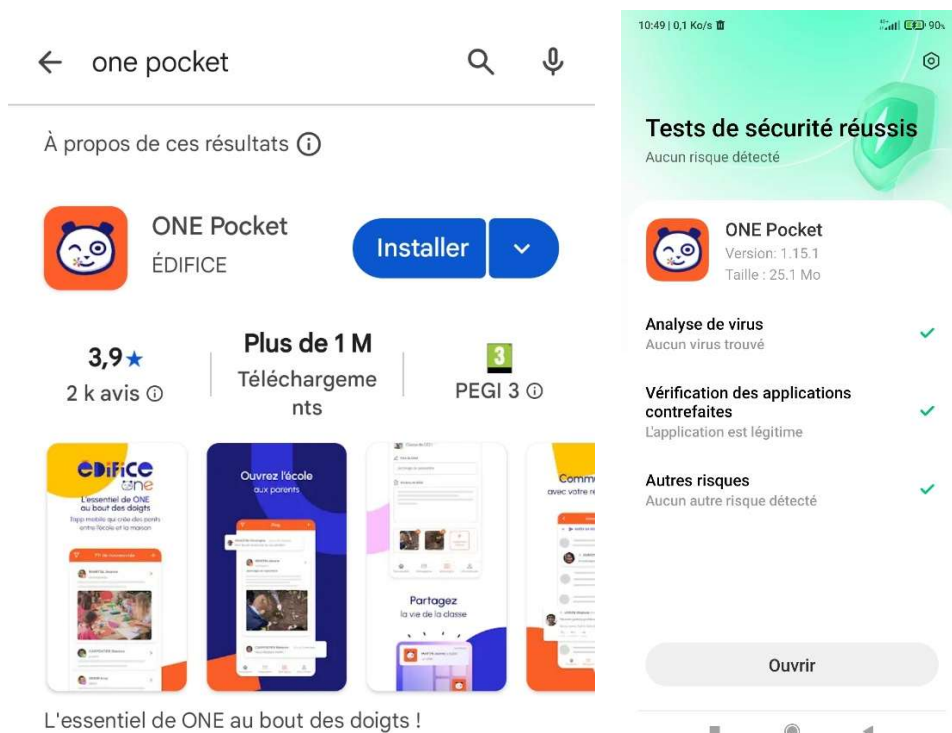


TUTO ONE POCKET PARENTS D'ELEVES

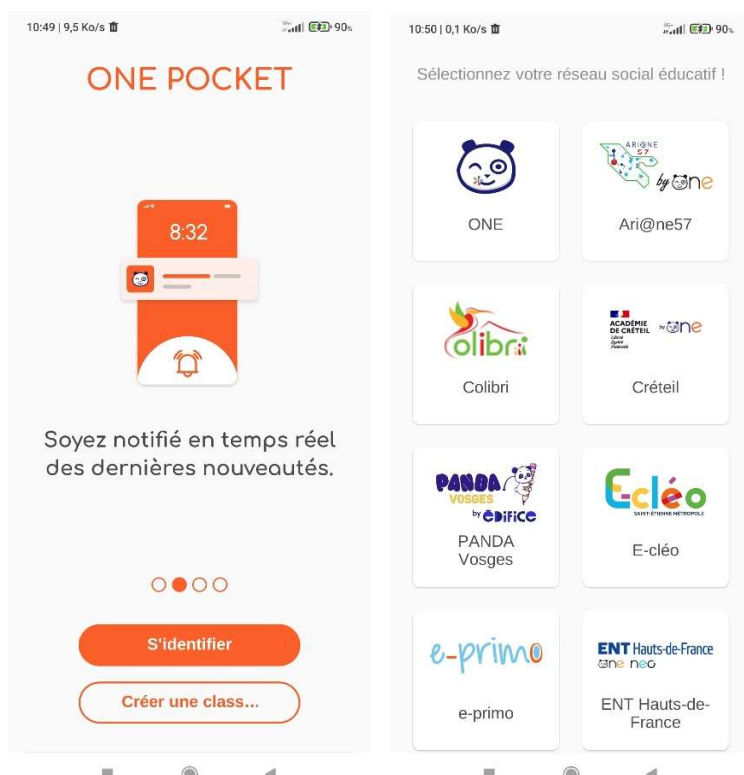
Rappel avant de se connecter à l'application One Pocket les parents doivent avoir créé leur compte Educonnect ou Franceconnect.

1. Dans le store de votre smartphone : télécharger l'application ONE POCKET et procéder à son installation.



L'essentiel de ONE au bout des doigts !

2. S'identifier comme responsable légal.
Choisir l'ent **Hauts-de-France ONE NEO**.

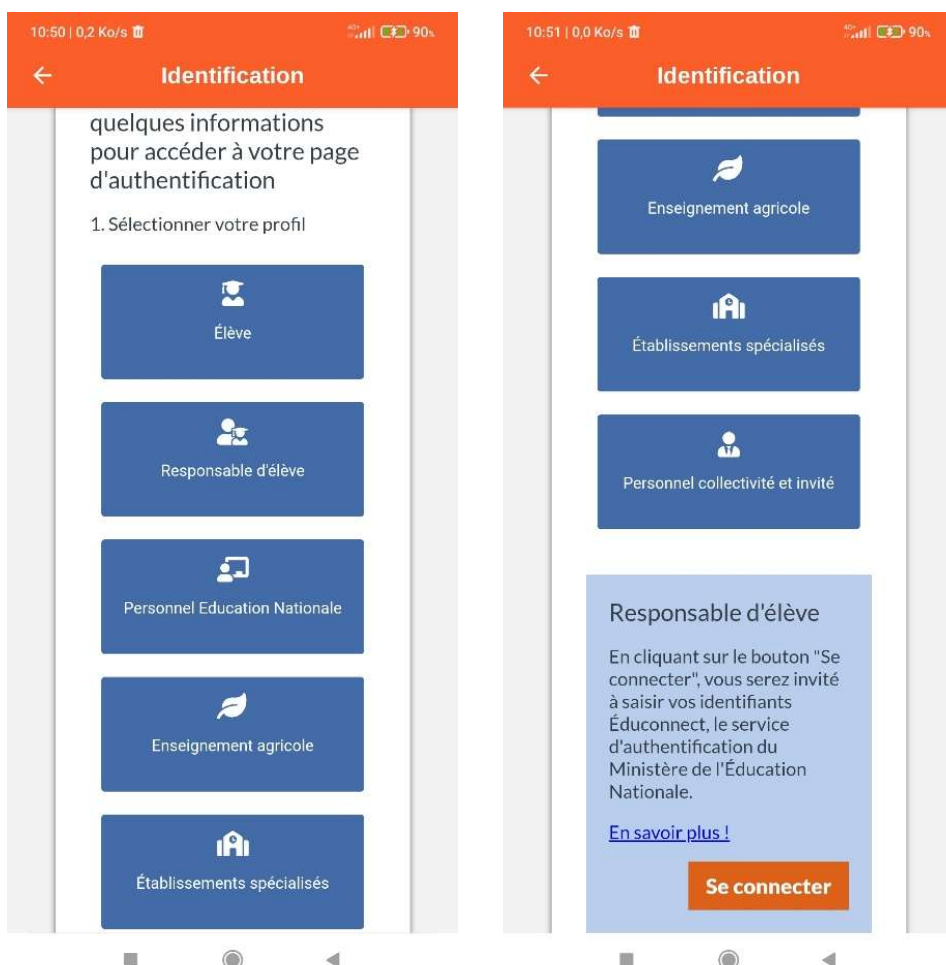


3. On accède à cette fenêtre d'identification :



Cliquer sur s'identifier, une nouvelle fenêtre s'ouvre dans laquelle les parents doivent choisir :

Responsable d'élève puis Se connecter



Procéder à la connexion avec son compte Educonnect ou Franceconnect

10:53 | 16,1 Ko/s | 91%

← Identification

ÉduConnect

Responsable d'élève

Je me connecte avec mon compte ÉduConnect

* champs obligatoires

Identifiant * [Identifiant oublié? →](#)

Identifiant au format p.nomXX

Mot de passe * [Mot de passe oublié? →](#)

Se connecter

[Je n'ai pas de compte →](#)

ou

Je me connecte avec FranceConnect

11:24 | 0,2 Ko/s | 98%

← Identification


ÉduConnect

[Je n'ai pas de compte →](#)

ou

Je me connecte avec FranceConnect

FranceConnect est la solution proposée par l'État pour sécuriser et simplifier la connexion à vos services en ligne.

 S'identifier avec FranceConnect

[Qu'est-ce que FranceConnect? ↗](#)

Le compte ÉduConnect peut donner accès :

- aux démarches en ligne, comme la fiche de renseignements, la demande de bourse, etc ;
- à l'espace numérique de travail (ENT) ;
- au livret scolaire.